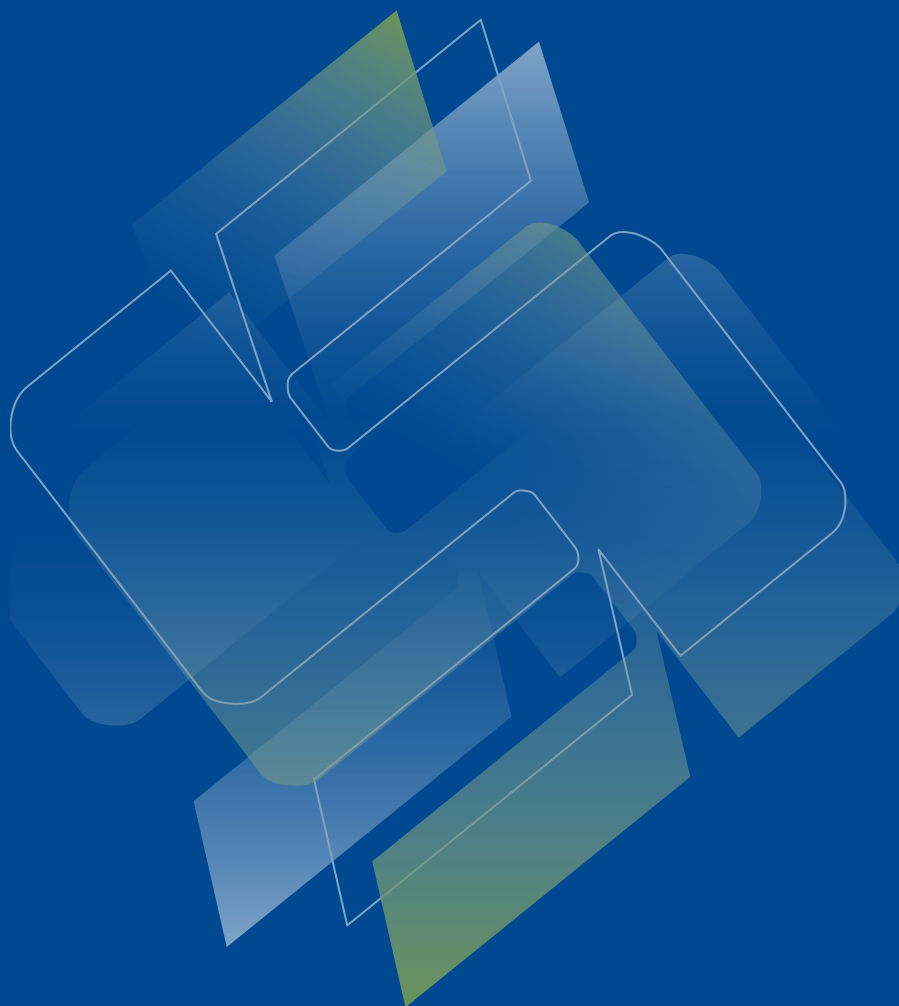


Relatório de
Sustentabilidade
2010



SINOBRAS
SIDERÚRGICA NORTE BRASIL S.A.

ÍNDICE

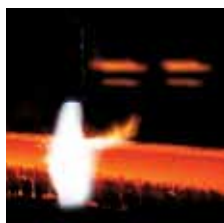


03
Nosso Relatório



08
A SINOBRAS

14
Rota Tecnológica



16
No que
Acreditamos



20
História de
Sucesso



22
Meio
Ambiente

28
Estratégias
Sustentáveis



O

36
Colaboradores



44
Saúde e
Segurança



48
Comunidade

54
Cadeia de
Valor



60
Governos e
Sociedade



NOSSO RELATÓRIO

O Relatório de Sustentabilidade SINOBRAS 2010 apresenta uma empresa consolidada em sua região de atuação, fiel a sua visão, segura de sua missão e guiada por seus valores.

Esta publicação tem sua concepção baseada em diretrizes internacionais. Dessa forma, evidencia o grande valor que atribui à transparência nas relações entre a empresa e seus públicos.

Neste Relatório é apresentado, de forma clara e transparente, o contexto do negócio, que se movimenta e promove movimento, envolvendo investimentos, produção, valores, pessoas, economia, sociedade e meio ambiente.

Os indicadores econômicos, sociais e ambientais, a seguir apresentados, são frutos de um trabalho contínuo, responsável e consciente que envolve e motiva os colaboradores da SINOBRAS em todas as áreas e níveis.

O sistema de gestão da empresa propicia essa consciência de papéis desempenhados e objetivos a serem alcançados. Metas, desafios e indicadores mobilizam e desafiam todos os segmentos e pessoas que compõem o negócio.

Mesmo a SINOBRAS sendo uma empresa consolidada em seu parque industrial, sua origem inovadora e ousada mantém-se. Isto é visível em seu constante desenvolvimento, que permeia a capacidade produtiva, as implantações de inovações tecnológicas e o incremento de sua linha de produtos. Desta forma, os indicadores apresentados são, em alguns casos, parciais ou sem abrangência em todas as áreas da empresa.

O período de abrangência é de 1º de janeiro a 31 de dezembro de 2010, podendo conter dados dos anos anteriores para fins de comparação.



DESTAQUES 2010

■ **71.000**
horas/homem de
treinamento

■ **16 milhões**
de árvores em fazendas
próprias

■ Iniciada a construção da
Sinterização

■ **R\$ 41 milhões**
em ações ambientais

■ **SAP**
implantado em janeiro

■ Star Up
**Trefila e
Ampliados**

■ Diversificação do
mix de produtos
SI 60 / Telas / Treliças

■ Compras
R\$ 472 milhões

■ **49%**
compras no estado do Pará

■ Faturamento
R\$ 620 milhões



Vilmar Ferreira
Presidente da SINOBRAS

MENSAGEM DO PRESIDENTE

Apresento este relatório com a convicção de que fizemos a escolha certa ao optar por Marabá para a instalação da SINOBRAS. Esta convicção se confirma quando relembramos o ano de 2010. Período em que atingimos nosso recorde de produção e aumentamos nosso portfólio de produtos, investimos em tecnologia de ponta e acreditamos na mão de obra e nos fornecedores locais para movimentar a economia da região, entre tantas outras conquistas.

Estes resultados orgulham o grupo Aço Cearense, originalmente focado no comércio e processamento de aços, com consolidação da nossa produção de aços longos, substituímos as importações, suprimos as nossas necessidades, geramos empregos e proporcionamos o crescimento econômico interno da região.


A implantação de uma usina siderúrgica integrada em uma região com ótimas perspectivas de desenvolvimento industrial tem seus desafios. Porém, eles se tornam ótimos estimuladores para os envolvidos em um projeto ousado como este.

Convicto do grande potencial de crescimento das regiões Norte e Nordeste do Brasil, o grupo Aço Cearense investe em expansão e modernização de seu parque industrial, em capacidade de produção e na verticalização da linha de produtos.

De forma estratégica, a SINOBRAS é uma das empresas que integram a Sociedade de Propósito Específico (SPE) - Norte Energia S.A., empresa responsável pela implantação e gestão da Hidrelétrica de Belo Monte.

Com essa visão estratégica que nos norteia desde o início - e em conjunto com a VALE - estamos desenvolvendo um projeto que tem como objetivo atender às demandas de aços planos do mercado e, mais uma vez, fazer a diferença no desenvolvimento da região.





Ian Corrêa
Vice-Presidente da SINOBRAS

MENSAGEM DO VICE-PRESIDENTE

Com quatro anos de existência, a SINOBRAS já tem uma história que causa orgulho ao contar. Somos a primeira usina siderúrgica integrada de aço longos para construção civil das regiões Norte e Nordeste, impactando, assim, pioneiramente no processo de verticalização do minério de ferro no Pará.

Este caminho precursor exige ainda mais trabalho para atender às expectativas que toda inovação desperta. Trabalho este que desde o planejamento teve como alicerce o desenvolvimento sustentável. Uma marca que faz da SINOBRAS, uma empresa economicamente viável, socialmente justa e ambientalmente correta.

A SINOBRAS trouxe não apenas novas oportunidades de emprego, mas movimentou o mercado brasileiro com geração de renda e impostos, o que contribuiu para uma mudança de realidade na região onde está instalada. Com

um investimento de mais de US\$ 400 milhões em sua implantação, a SINOBRAS faz parte do grupo das grandes siderúrgicas nacionais. Por isso, integra o Instituto Aço Brasil (IABr), entidade que congrega as indústrias de aço do país, para garantir o abastecimento interno e participar efetivamente do mercado mundial contribuindo para o desenvolvimento sustentável e bem-estar social do país.

A validação dos resultados que ratificam os valores da SINOBRAS, é observada também no desenvolvimento social, ambiental e econômico da empresa e da região sob sua influência. Essas práticas positivas são reiteradas por diversas de nossas ações. Como nosso apoio ao Movimento Brasil Competitivo (MBC) que representa um compromisso com o desenvolvimento, fomentado pelo aumento da competitividade no país. Somos, também, mantenedores do Programa de Desenvolvimento de Fornecedores (PDF), que acredita e investe no fornecedor regional.

Este resultado que alia boas práticas de negócios ao respeito às pessoas e ao planeta, será apresentado nas próximas páginas.







A SINOBRAS



ONDE ESTAMOS

O PARÁ NA ESTRATÉGIA DE INVESTIMENTOS

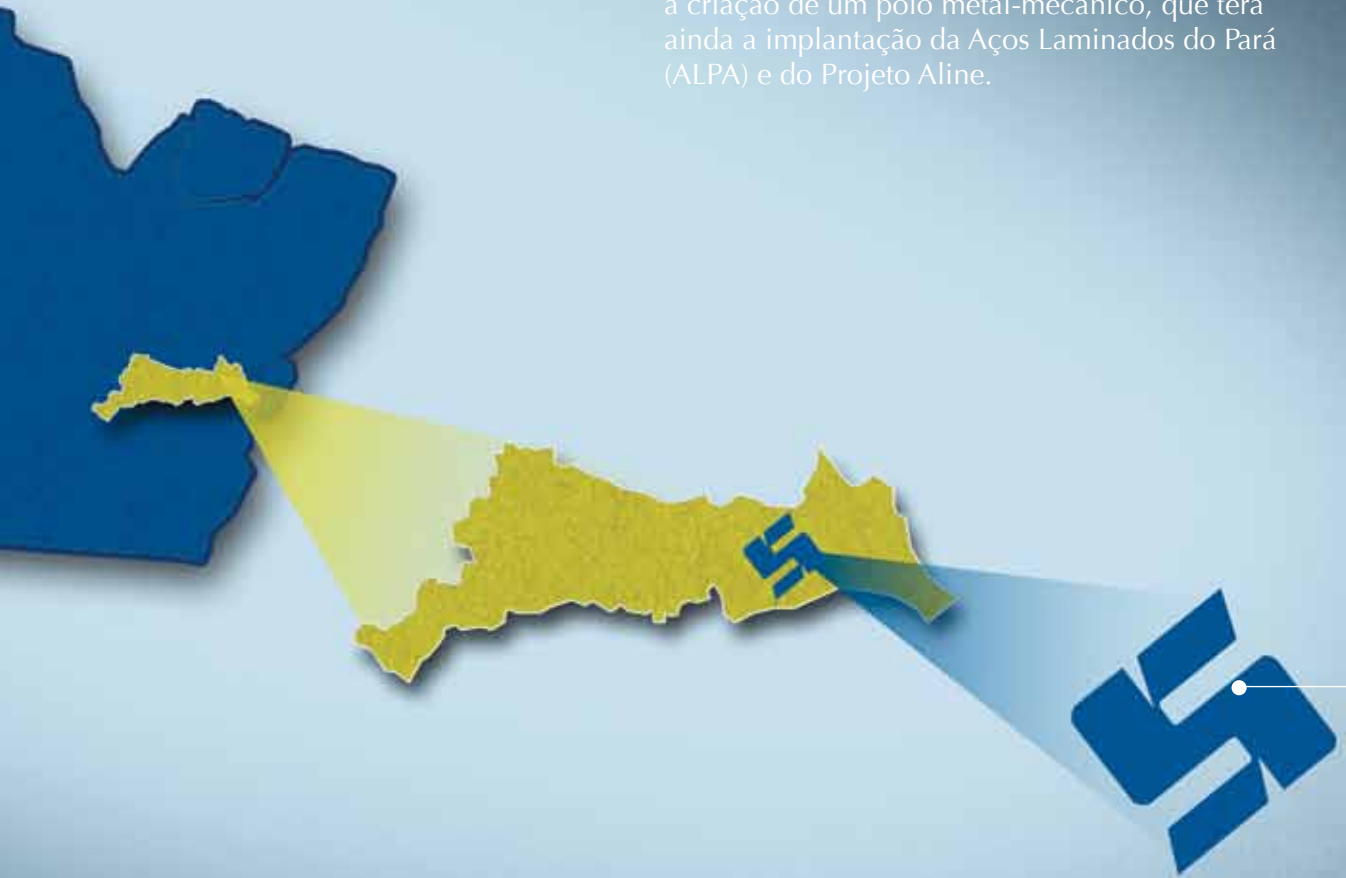
A SINOBRAS tem orgulho de ser uma empresa marabaense. Nascida no principal centro socioeconômico do sudeste paraense e promissora região. Existe com essa cidade, um compromisso de desenvolvimento mútuo. A decisão de construir uma siderúrgica em Marabá aconteceu devido à sua localização geográfica estratégica, a disponibilidade de matéria-prima e ao grande potencial de desenvolvimento socioeconômico da região. Marabá está localizada em importante centro logístico da região Norte e Nordeste, combinando hidrovia, rodovia e ferrovia. Atualmente, o município é o quarto mais

populoso do Pará, contando com, aproximadamente, 234 mil habitantes, segundo censo demográfico realizado em 2010, pelo IBGE.

Este intenso desenvolvimento econômico da região de Carajás se deve aos volumosos investimentos nos segmentos de mineração e na sua verticalização.

A implantação da SINOBRAS trouxe prosperidade à cidade, por ser tratar da primeira usina siderúrgica integrada de aços longos para construção civil do Norte e Nordeste, dando início ao inédito processo de verticalização do minério de ferro no estado.

A geração de emprego, renda e impostos, reflexo da implantação da SINOBRAS, teve impacto direto na realidade socioeconômica da região, trazendo consigo novos empreendimentos e fomentando a criação de um polo metal-mecânico, que terá ainda a implantação da Aços Laminados do Pará (ALPA) e do Projeto Aline.



SINOBRAS Siderúrgica Norte Brasil S. A.

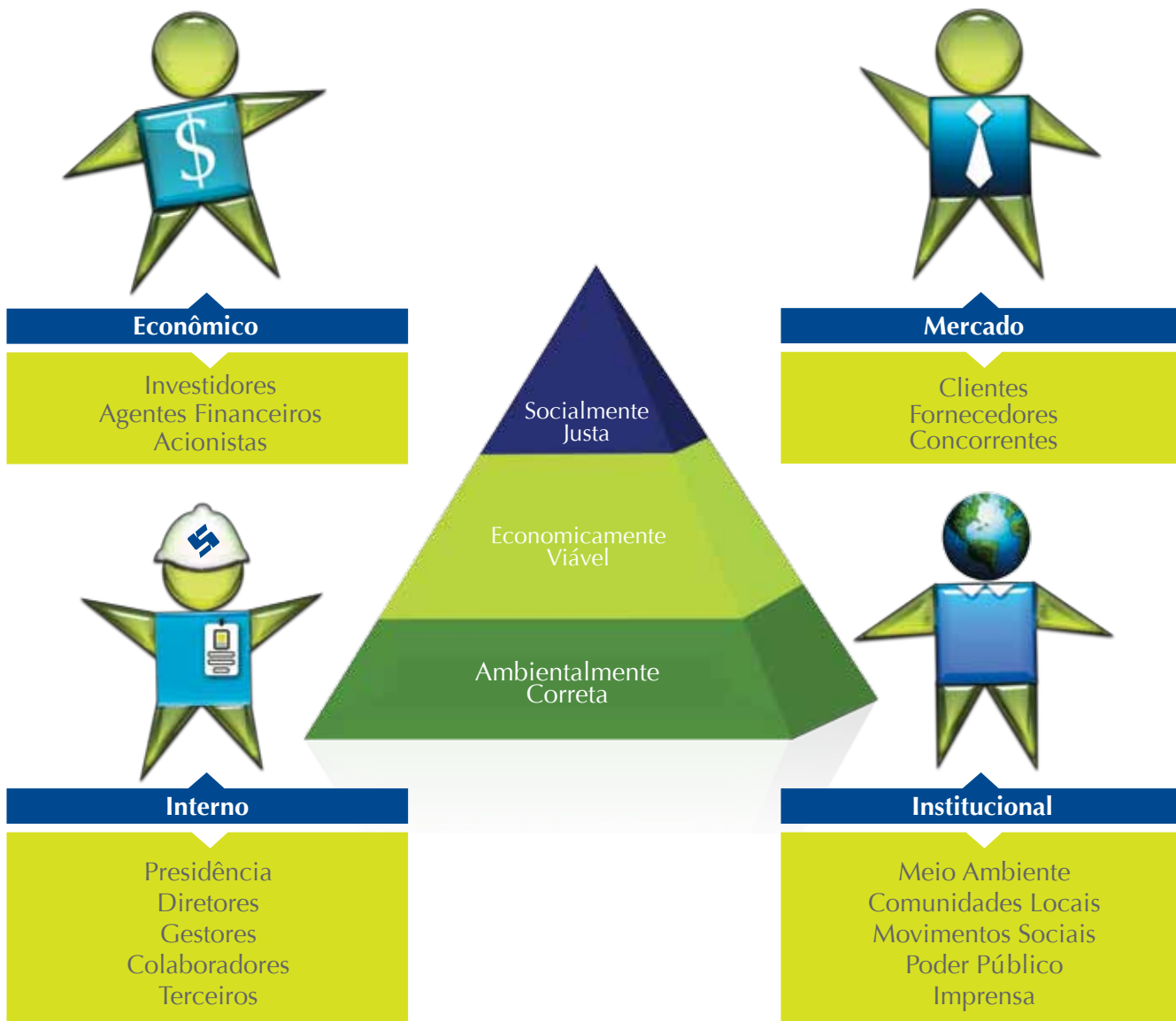
Investimento	_____	U\$ 400 milhões
Colaboradores	_____	1.477 pessoas
Mercado atendido	_____	Nacional
Segmento	_____	Construção Civil
Produtos	_____	Aços Longos
Capacidade de Produção	_____	400.000 t/ano

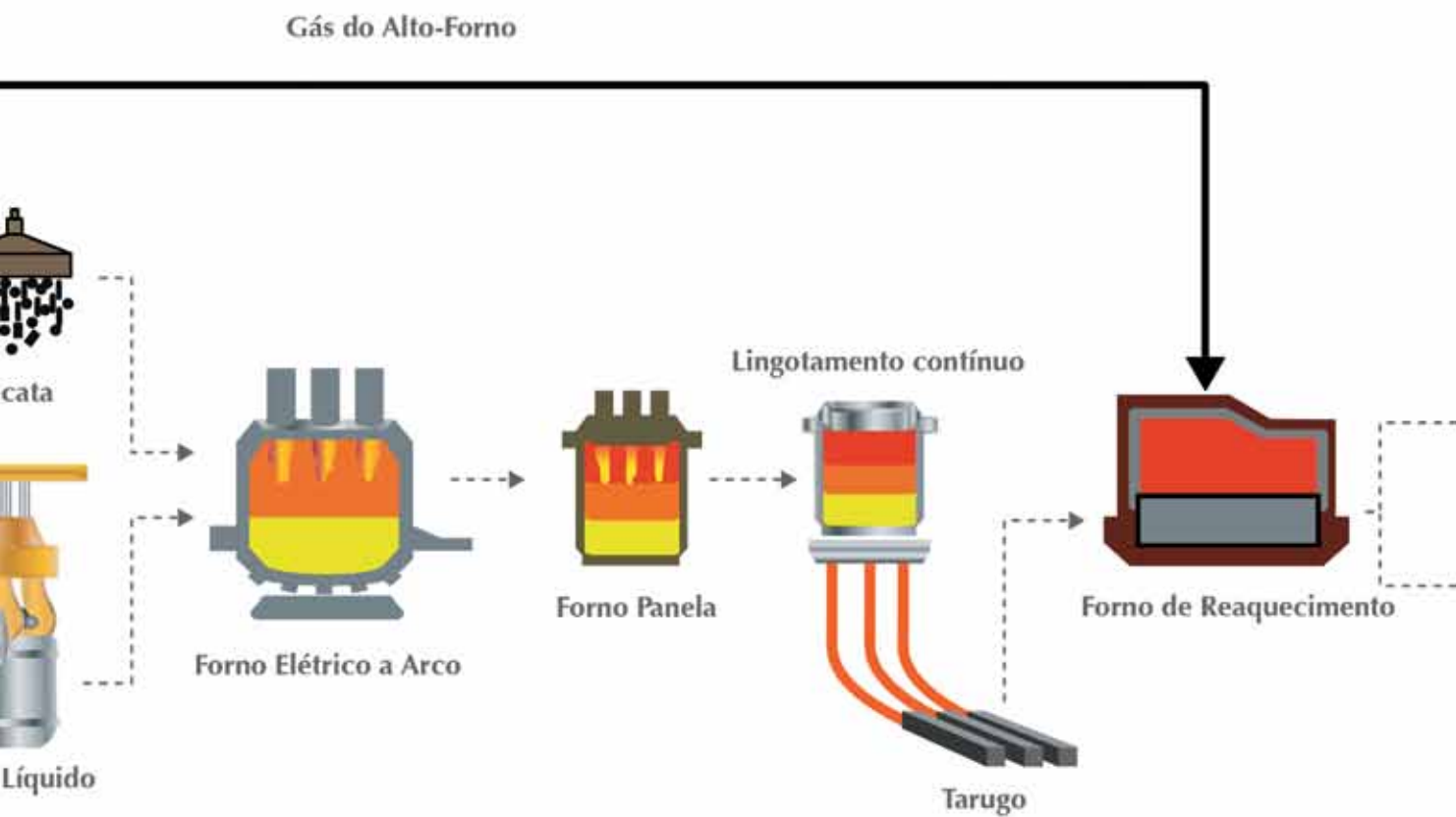


PÚBLICOS ESTRATÉGICOS

O desenvolvimento sustentável é a marca da SINOBRAS. Alinhada com este contexto, a qualidade das relações com seus públicos estratégicos (stakeholders) é uma prioridade. Existe a convicção do quanto isto é importante para agregar valor, lucratividade, excelência e qualidade em

tudo que a empresa faz. O desenvolvimento sustentável é o espelho desta parceria com os stakeholders. Esta aliança de esforços e trabalho traz desenvolvimento para todos, especialmente, para a comunidade da região.





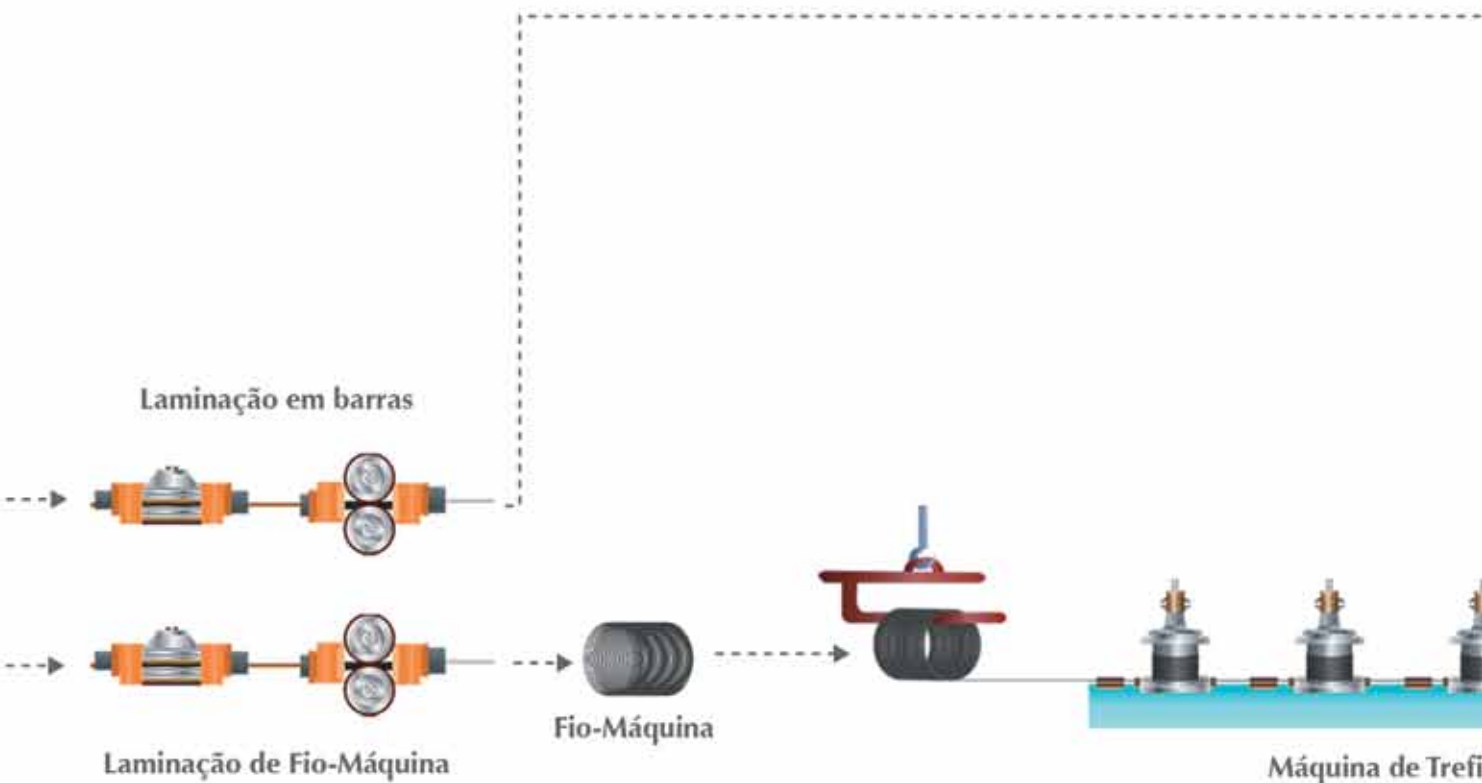
cedores locais
res locais
ça dos fornecedores

COLABORADORES

Contratação de mão de obra local
Qualidade de vida para colaboradores e sua família
Saúde e Segurança
Treinamento e Qualificação
Relação com colaboradores terceirizados

4 LAMINAÇÃO

5 TREFILARIA



4 LAMINAÇÃO

5 TREFILARIA

COMUNIDADE LOCAL

Valorização, manutenção e preservação da cultura local

Aumento demográfico devido oferta de emprego

Aumento de arrecadação tributária

Investimento Social





NO QUE ACREDITAMOS

UMA MISSÃO

Produzir aço de forma sustentável, com alta performance dos seus processos e atendimento diferenciado ao mercado, objetivando agregar valor para os clientes, colaboradores, acionistas e sociedade.

COLABORADORES COMPARTILHANDO A MESMA VISÃO

Ser reconhecida como a melhor empresa na produção e comercialização de aço para construção civil.

RESPEITANDO OS MESMOS VALORES

DESENVOLVIMENTO SUSTENTÁVEL

Mantemos nosso compromisso com a preservação ambiental, alinhada ao desenvolvimento econômico e responsabilidade social.

SEGURANÇA NO TRABALHO

Asseguramos a aplicação de nossa Política de Segurança de forma eficaz.

SATISFAÇÃO DOS CLIENTES

Buscamos superar as expectativas de nossos clientes através de soluções customizadas e antecipação de necessidades.

GERIDOS POR UMA POLÍTICA INTEGRADA

A SINOBRAS compromete-se a desenvolver suas atividades tendo como pilares básicos a sustentabilidade, a melhoria contínua e o atendimento aos requisitos legais aplicáveis, garantindo rentabilidade aos acionistas, apoiando-se nos seguintes princípios:

O trabalho seguro está acima de qualquer objetivo da organização. A prevenção de acidentes é um compromisso mútuo da empresa e de seus colaboradores;

COMPETITIVIDADE E RENTABILIDADE

Trabalhamos para sermos competitivos e rentáveis com equipes de alta performance e tecnologia atualizada.

EQUIPE TALENTOSA, COMPROMETIDA E REALIZADA

O maior valor da empresa são as nossas equipes, que não hesitam diante dos desafios. Buscamos um ambiente onde nossos colaboradores sempre se desenvolvam pessoalmente e profissionalmente.

Gerenciar de maneira estratégica e preventiva os aspectos e impactos ambientais de suas atividades preservando o meio ambiente;

Assegurar com excelência, a conformidade e a qualidade de seus produtos e processos superando as expectativas de seus clientes;

RESPEITO E TRANSPARÊNCIA

Buscamos que, em nosso ambiente de trabalho, cada indivíduo seja tratado de forma respeitosa e que a qualidade das relações de trabalho tragam benefícios ao clima organizacional da empresa. A cultura da transparência é estabelecida em todos os processos e relacionamentos, seja com nossos colaboradores, fornecedores, clientes, órgãos públicos e com a comunidade em geral.

FÉ EM DEUS

Creemos que Ele está à frente de nossa rotina diária, nos conduzindo a construir uma vida melhor para todos.

Desenvolver a capacidade humana, técnica e gerencial de sua equipe e dos seus contratados, atraindo e retendo talentos e contribuindo para o desenvolvimento das comunidades em que atua.



2008



2009

Setembro

- Start up Laminação
- "O start up da Laminação é um marco na verticalização do aço. Teremos desenvolvimento da região e disseminação do conhecimento, já que grande parte da mão de obra utilizada durante a implantação foi treinada para operar os equipamentos."

Carlos Candido, gerente da Laminação

Maio

- Participação na FIPA (Feira das Indústrias do Pará)
- "A SINOBRAS, como integrante do nosso pólo industrial, está desenvolvendo e gerando emprego para nosso estado e por isso, merece ser apoiada."

Ana Julia Carepa, então Governadora do Estado do Pará



2010



2010

Abril

- 4º Simpósio Internacional Mini-Mill, realizado na cidade de Schluchensee, na Alemanha.
- "Estamos focados na produção do aço para o mercado brasileiro, ao mesmo tempo temos a sustentabilidade e o respeito à comunidade como premissas, por isso é essencial participar de eventos que discutam questões como as pontuadas neste Simpósio."

Milton Lima, Diretor Industrial - SINOBRAS, palestrante do Simpósio

Abril

- 21º Congresso do Aço e Expoaço.
- "Um evento desta proporção evidencia o que de melhor está sendo feito no setor. Muito nos orgulha participar e integrar o grupo no setor siderúrgico brasileiro. Temos a oportunidade e o prazer de apresentar o desenvolvimento do grupo e o trabalho de qualidade realizado até agora, fazendo jus a nossa evolução e participação no mercado nacional do aço."

Vilmar Ferreira, Presidente da SINOBRAS



2009



2009

Julho

- Prêmio ORM/ACP.
- "Representa a resposta das empresas a um mercado turbulento, um mercado em que 'crise' é a palavra mais comum. Mostra que vale a pena uma dose de sacrifício, para obter o reconhecimento popular. E o mais importante: esse reconhecimento é fruto da combinação de esforços empresariais que produzem o crescimento organizacional de nossas instituições."

Rômulo Maiorana, Presidente-Executivo da ORM

Setembro

- Reconhecimento SEAGRO-TO.
- "A SINOBRAS Florestal produz redutores energéticos de fontes renováveis e ainda protege as Reservas Legais e as áreas de Preservação Permanente. Mas o seu grande diferencial é o envolvimento com a comunidade que vive ao seu redor, gerando emprego, investimentos e qualidade de vida"

Frederico Vieira, Gerente SINOBRAS Florestal



2010



2010

Junho

- Start Up da Trefila.
- "Este é mais um passo importante dado pela SINOBRAS. O início das atividades da Trefila significa a disponibilidade de produtos de qualidade para o mercado, o que irá melhorar a vida do construtor na obra. Sem falar na geração de novos postos de trabalho, o que é muito positivo para a empresa e para a região."

Luciano Souza, gerente Trefila

Outubro

- Seminário sobre Siderurgia para Jornalistas do Pará.
- "A SINOBRAS é a primeira usina do Distrito Industrial de Marabá que abre suas portas para os jornalistas. Nós nunca tivemos isso no passado. A participação do IABr também foi importante na hora de falar sobre aço e ferro-gusa. A gente entra aqui e fica lisonjeado, pois nunca sonhou que um dia pudesse ter uma indústria como essa em Marabá. Em qualquer lugar do Brasil que chegarmos, poderemos dizer que temos uma siderúrgica de aço no Pará."

Ulisses Pompeu, Imprensa Marabaense





MEIO AMBIENTE

Construída sobre sólida base de consciência ambiental, a SINOBRAS coloca a preservação do meio ambiente como premissa para todas as suas ações.

Ar, água, solo e energia são preservados através de ações que reforçam uma postura sustentável.

AR

Aço Verde é o aço da SINOBRAS

O complexo SINOBRAS produz aço a partir de gusa líquido e sucata em forno elétrico. O que torna as emissões do sistema negativas, ou seja, absorve três vezes mais CO² do que emite. Sistemas de controle de combustão, filtros e monitoramento contínuo reforçam as ações que garantem que os níveis de emissão se mantenham em conformidade com a legislação. Os gases gerados pelos altos-fornos são tratados e usados no forno de reaquecimento dos tarugos no processo de Laminação. A iniciativa evita a emissão de gases no meio ambiente e reduz o consumo de energia. Outro investimento que visa a qualidade do ar é o Sistema de Despoeiramento, que funciona através de filtros que retiram do ar partículas sólidas geradas no processo de produção de aço na Aciaria. Após a filtragem, o ar retorna limpo à atmosfera.



ÁGUA

Reaproveitamento, nosso compromisso

A água na SINOBRAS opera em circuito fechado de recirculação, garantindo a reutilização de cerca de 98%, reduzindo perdas. Para a preservação deste recurso natural, a empresa ainda utiliza hidrociclones, tanques decantadores, centrífugas, filtros, torres de resfriamento, tratamento químico e tanques para armazenamento segmentados por tipo de água.

Na usina, é realizado monitoramento hídrico, para manter sob controle a qualidade da água que circula. Com outorga concedida pela Secretaria de Estado de Meio Ambiente do Pará (SEMA), a SINOBRAS capta água do rio Itacaiúnas e realiza tratamento na Estação de Tratamento de Água (ETA) da empresa, dentro dos mais altos padrões de qualidade. As águas das chuvas também são drenadas por meio de uma rede que abrange a toda área. Duas Estações de Tratamento de Esgoto (ETE's), em sistema fechado, integram a área operacional.



ENERGIA

Energia limpa, uma realidade

O controle e reaproveitamento energético da empresa também seguem os princípios de sustentabilidade.

Para o funcionamento dos seus processos, em particular, a Aciaria Elétrica, a empresa instalou dentro do complexo industrial uma Subestação de Energia Elétrica (SE). Para atender a esta demanda, foram realizados investimentos na SE do município paraense de Marabá, aumentando o nível de tensão de energia da cidade, resultando em melhorias na qualidade da energia suprida à região. Para reduzir o consumo de energia, a SINOBRAS utiliza ferro-gusa líquido na produção do aço. Com esta medida, não há necessidade de fundir o ferro-gusa para a fabricação do aço, o que reduz entre 20 e 30% no tempo de sua produção, refletindo em economia de energia.



SÓLIDOS

Reciclagem, positiva para o meio ambiente

Com o uso de sucata de ferro e aço, a SINOBRAS estima o uso cerca de 300 mil toneladas da matéria-prima por ano, o que pode ser aumentado de acordo com o crescimento da demanda na produção do aço.

O uso da sucata de ferro e aço como insumo para produzir aço está aquecendo o mercado de reciclagem, desenvolvendo a atividade e evitando o descarte desse material na natureza. A SINOBRAS utiliza atualmente em sua produção a proporção de 35% de ferro-gusa, na forma líquida, e 65% de sucata metálica para obter o aço. Vários estados brasileiros fornecem sucata para a SINOBRAS.



TERRA

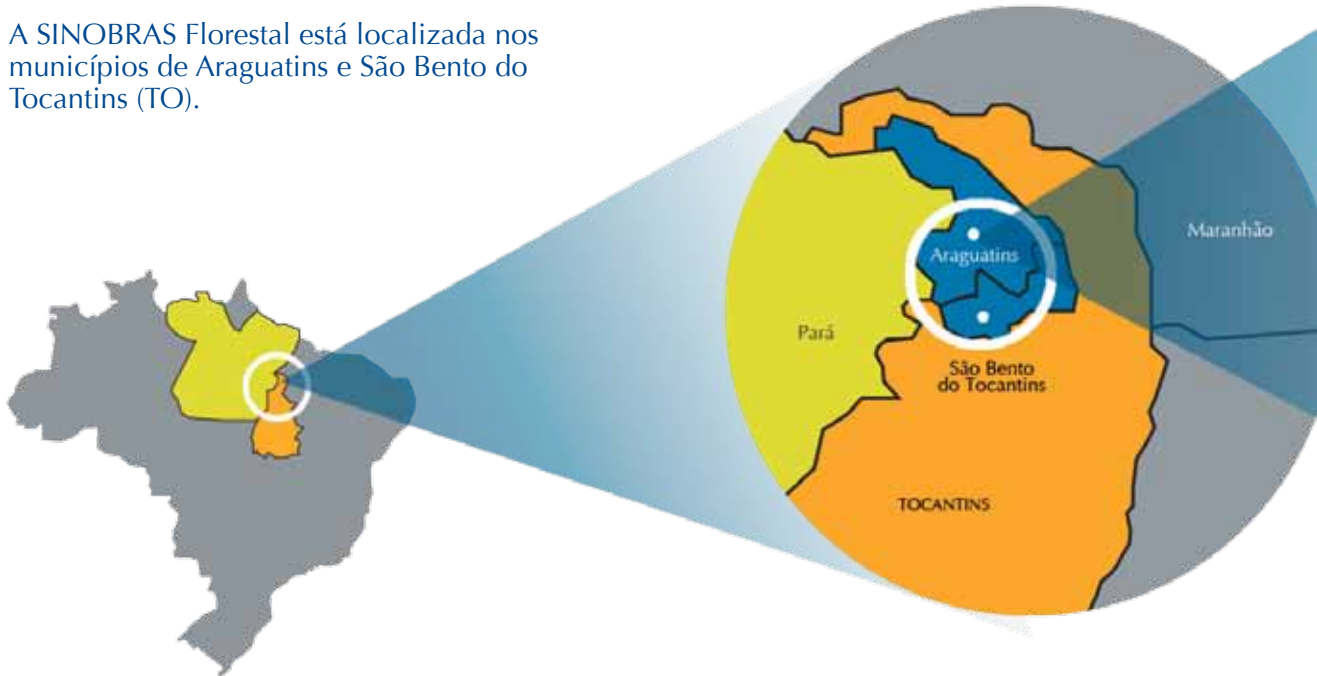
Caminhando para a autossustentabilidade

Coerente com seus princípios, a SINOBRAS caminha para a autossustentabilidade em redutores bioenergéticos. Isso graças ao trabalho realizado no complexo de treze fazendas que compõem a base florestal da SINOBRAS, localizadas nos municípios de Araguatins e São Bento do Tocantins, no estado do Tocantins. São 24.000 hectares de terra gerando um saldo de 16 milhões de árvores e um compromisso de garantir 100% da demanda de utilização de redutores bioenergéticos nos processos da usina. O plantio de 50 mil mudas nativas garante as Áreas de Preservação Permanente.

O aspecto social também se reflete na região onde se mantém um empreendimento deste porte. Ações e programas destinados à preservação ambiental e conscientização de crianças e jovens fazem parte da realidade dessa comunidade que vê e aprende na prática o que é feito neste sentido perto de suas casas.

LOCALIZAÇÃO

A SINOBRAS Florestal está localizada nos municípios de Araguatins e São Bento do Tocantins (TO).



RESPEITO AS PESSOAS

A SINOBRAS é parceira do Instituto Carvão Cidadão (ICC), entidade responsável por orientar, auxiliar e fiscalizar todas as atividades relacionadas à cadeia produtiva do carvão vegetal. No ICC, a SINOBRAS participa do projeto de contratação dos trabalhadores resgatados pelo

Ministério do Trabalho e Emprego (MTE) em regime análogo ao de escravidão. Ainda dentro do programa da base florestal, a SINOBRAS é participante do Fundo Florestal Carajás, sendo uma das fundadoras. Criado em fevereiro de 2007, o Fundo é administrado por um gestor independente e fiscalizado pela Comissão de Valores Mobiliários (CVM).



INFRAESTRUTURA

Estruturadas para atividades de silvicultura, as fazendas do Programa de Reflorestamento possuem mais de 170 km de estradas internas. Os colaboradores das fazendas contam com alojamentos, refeitórios e transporte. A estrutura da Base Florestal da SINOBRAS conta ainda com grupos geradores, galpões para estocagem de matéria-prima, oficinas e equipamentos para a operacionalização de forma segura de todos os processos realizados.

A SINOBRAS Florestal ainda possui uma Brigada de Incêndio, que monitora permanentemente toda a área, agindo de forma preventiva a qualquer acidente. Ainda assim, uma ambulância equipada e um ambulatório mantêm prontidão para qualquer eventualidade.

Merece destaque o fato de que as duas únicas torres de vigilância contra incêndios florestais do estado do Tocantins encontram-se nestas fazendas. Uma estação meteorológica também integra o empreendimento.

A preocupação com segurança e a prevenção de acidentes é uma rotina na Florestal, que respeita a natureza e o ser humano. A área preservada da fazenda corresponde a cerca de nove mil hectares.

Com foco no desenvolvimento tanto social quanto ambiental, a SINOBRAS Florestal substituiu a velha prática do uso de produtos retirados da floresta nativa e se tornou exemplo para o país na execução e aperfeiçoamento de projetos de reflorestamento.





Desenvolvimento

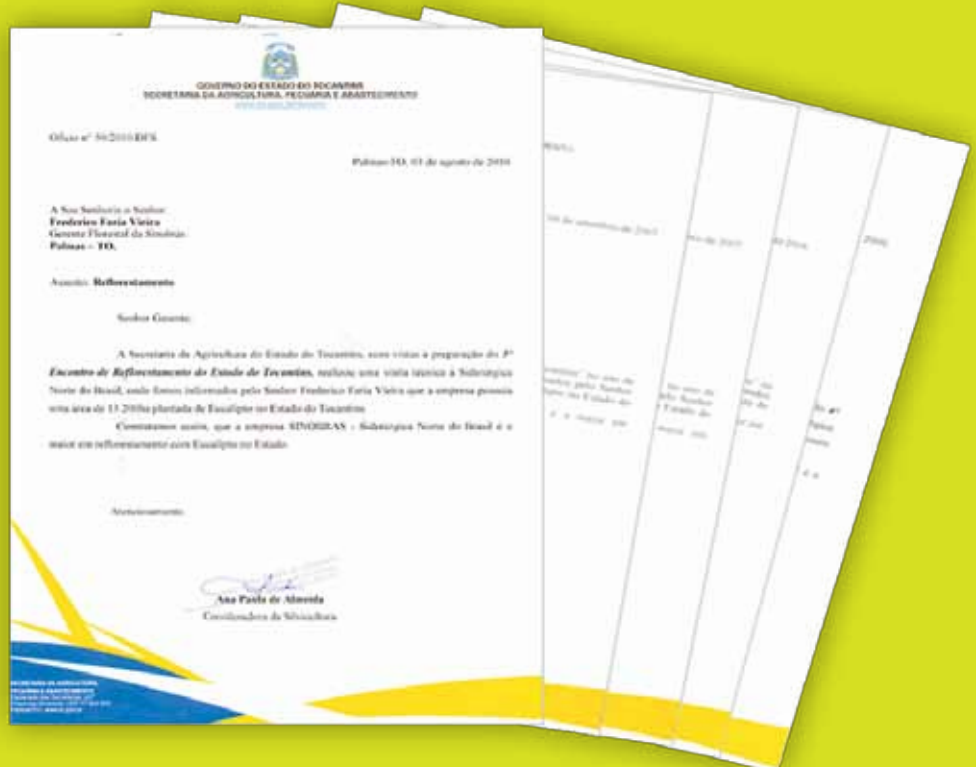
Melhorar a realidade de uma região e a qualidade de vida da comunidade que vive lá. Este não é apenas um ideal, é uma realidade, construída pela SINOBRAS Florestal. Dentro de uma série de ações como reflorestamento, capacitação de colaboradores e geração de emprego e renda, a SINOBRAS Florestal trabalha focada num Plano de Sustentabilidade para a região de Araguatins, no Tocantins. Antes, um lugar com escassas oportunidades de trabalho. Hoje, as atividades lá desenvolvidas geram cerca de 500 empregos diretos.

A comunidade da região é beneficiada, por meio da geração de empregos diretos e indiretos, recolhimento de impostos, investimento em infraestrutura, consumo de bens e serviços locais e envolvimento em ações sociais por meio de apoios, parcerias, capacitação, dentre outras ações de desenvolvimento.



RECONHECIMENTO

A SINOBRAS foi reconhecida cinco vezes consecutivas pela Secretaria da Agricultura do Estado do Tocantins como a empresa que mais refloresta no estado do Tocantins.



CO-PRODUTOS E RESÍDUOS

A SINOBRAS objetiva assegurar o reaproveitamento interno de todos os co-produtos gerados em seus processos, como lama de alto-forno, pó de balão, carepa, pó de despoeiramento e finos de carvão e minério. Para alcançar este objetivo, estão sendo investidos R\$ 20 milhões em uma Planta de Sinterização.

O reprocessamento desses co-produtos resulta na minimização de áreas para descarte final de resíduos, redução no consumo energético, redução das emissões de CO² e aumento na produtividade dos altos-fornos.







ESTRATÉGIAS SUSTENTÁVEIS

BENEFÍCIOS AMBIENTAIS DA ROTA INTEGRADA DA SINOBRAS

Na produção tradicional de aço, para obtenção de 300.000 toneladas de aço



São necessárias 330.000 toneladas de gusa.



A SINOBRAS, possui estratégias sustentáveis, entre as quais, o uso de matéria-prima reciclada na produção de aço utiliza 65% de sucata.

Desta forma, são economizadas 200.000 toneladas de gusa,



equivalente a 320.000 toneladas de minério de ferro



e 500.000 m³ de carvão vegetal



Preservando assim 3.000 hectares de floresta



A utilização de 35% de gusa líquido representa



uma economia de energia de, aproximadamente, 60 milhões de Kwh/ano.

40.000 famílias



consumindo mensalmente cerca de 200 kwh, o que gera um consumo total igual a 8 milhões de Kwh.

Assim, a energia poupada pela SINOBRAS com a utilização de gusa líquido economiza, aproximadamente, 8 meses do consumo de energia de uma cidade como Marabá.



Pode-se citar também a economia de 9 milhões de litros de diesel por ano, energia esta proveniente do reaproveitamento do gás de topo de altos-fornos.

CONSERVANDO A BIODIVERSIDADE

Fauna

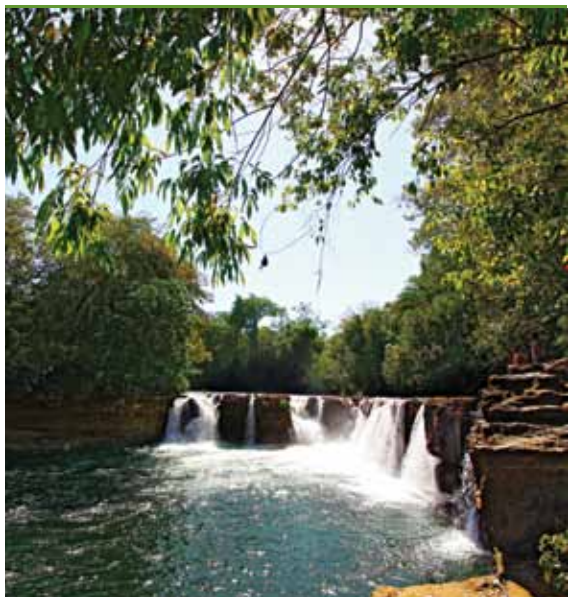
Preocupada com a manutenção da fauna regional, a SINOBRAS mantém parceria com a Fundação Zoobotânica de Marabá. O objetivo é trabalhar em prol da preservação das mais diversas espécies de animais. Graças a essa parceria, são desenvolvidos estudos e ações que propiciam o monitoramento e a manutenção da biodiversidade. Trabalhos de melhoria das instalações e iniciativas de Educação Ambiental também são desenvolvidas para a comunidade. A mesma preocupação com a fauna acontece na Base Florestal da SINOBRAS, que realiza todas as suas atividades baseadas na preocupação com a qualidade de vida e perpetuação das espécies que lá vivem.



REVITALIZANDO A BIODIVERSIDADE

Flora

As preocupações com as áreas de reserva permanente não se limitam ao simples cumprimento das legislações. São demonstradas também através de práticas biosustentáveis como o plantio de 52.500 mudas de árvores de espécies nativas nas áreas de preservação permanente e reservas legais, gerando o enriquecimento e revitalizando a biodiversidade. Uma dessas áreas de preservação permanente é a Cachoeira do Salto, na fazenda São Martinho (TO), um símbolo de beleza natural localizada na SINOBRAS Florestal.

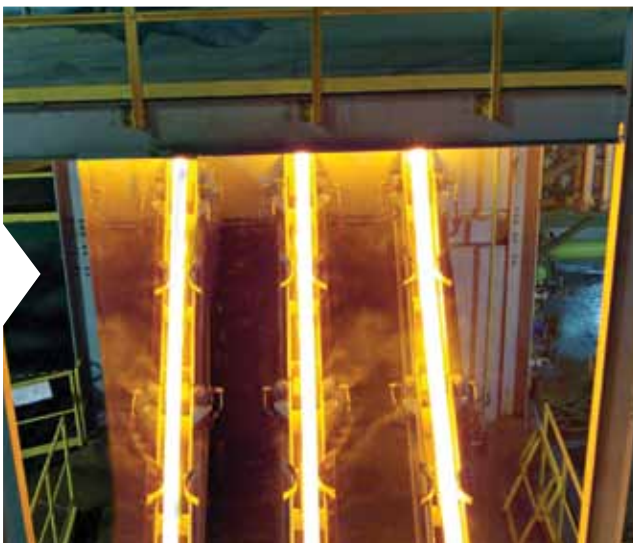
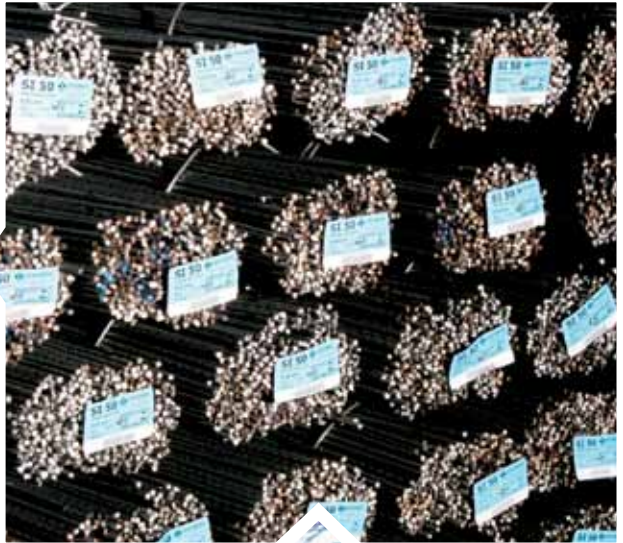


AÇO SUSTENTÁVEL

Retornável. Esse termo define bem a ação de devolver, restituir ou usar novamente e tornou-se recorrente nos rótulos de embalagens de muitos produtos. Hoje, a reciclagem está diretamente relacionada à preocupação com o meio ambiente e com o futuro do planeta. Se algum tempo atrás, reciclar era papel apenas de catadores de latinhas nas ruas, atualmente, a atividade envolve e mobiliza diversos setores e pessoas.

Atenta a essa realidade mundial, a SINOBRAS sabe que, ao usar sucata de ferro e aço como insumo para produzir aço, está promovendo o mercado de reciclagem, desenvolvendo a atividade e evitando o descarte desse material na natureza.





O CICLO DE VIDA DO AÇO

A importância do aço pode ser mensurada por indicadores que refletem o índice de desenvolvimento da sociedade.

O aço é o material mais reciclável e reciclado do mundo. Isso por ser parte de um processo onde não ocorre perda de propriedades mecânicas,

resultando na redução do consumo de minério e energia. A reciclagem do aço tornou-se uma grande rota alternativa sustentável no processo de obtenção deste produto imprescindível.



COLETA DE SUCATA

A SINOBRAS utiliza 300 mil toneladas de sucata por ano. A usina recebe sucata de diversas localidades da região onde atua. Com o mercado da reciclagem, a SINOBRAS tem desenvolvido econômica e socialmente toda a área onde opera a coleta de sucata, criando novos postos de trabalho e movimentando este setor.

Para os recicladores que estão em regiões distantes da usina, a SINOBRAS disponibiliza os serviços de prensas-móveis e compactadoras de sucatas, tornando as cargas mais densas, o que viabiliza e aumenta a segurança no manuseio desses materiais.



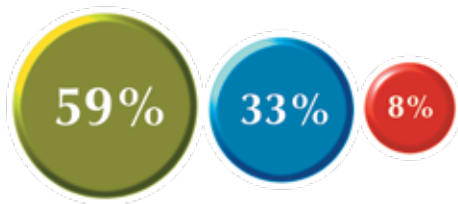




COLABORADORES

Na SINOBRAS, as tomadas de decisões e as demais atividades são baseadas em senso de equidade e justiça. Assim, a empresa dá a cada integrante de suas equipes, a oportunidade de desenvolvimento na carreira e estímulos para que se aprimorem permanentemente.

QUADRO DE PROFISSIONAIS



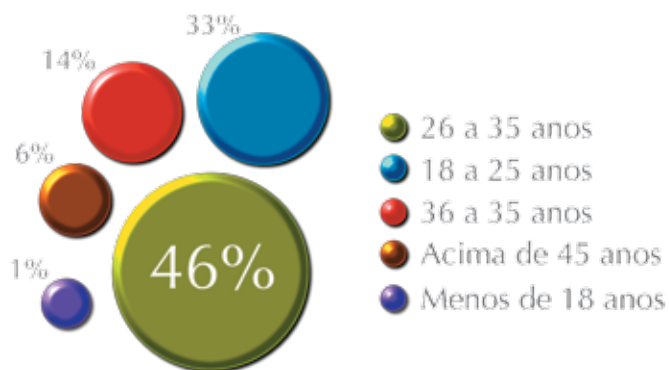
TEMPO DE EMPRESA

- Menos de 1 ano
- 1 a 5 anos
- Acima de 5 anos

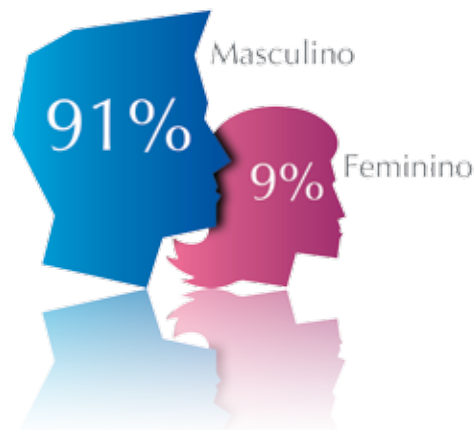


Comprometimento e respeito são as bases do relacionamento que a SINOBRAS mantém junto aos seus colaboradores. Por isso, a siderúrgica realiza uma série de ações voltadas para o público interno, estimulando o desenvolvimento de seus colaboradores de maneira saudável e segura.

FAIXA ETÁRIA

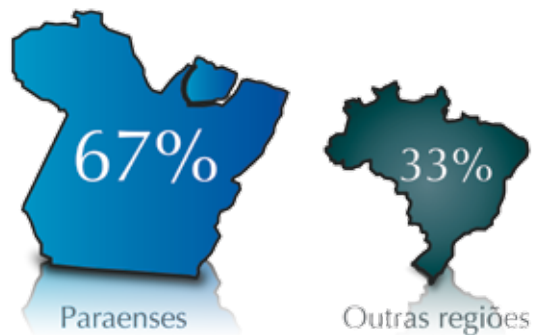


GÊNERO



EFETIVO POR REGIÃO

O investimento na contratação de pessoas da comunidade onde a SINOBRAS está inserida é uma constante, pois acredita-se que o desenvolvimento e a capacitação de mão de obra local reflete diretamente no nosso desempenho e no ganho social da região.

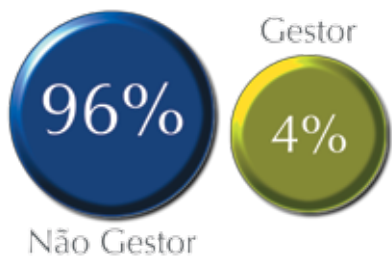


REMUNERAÇÃO

O plano de remuneração da SINOBRAS baseia-se em diretrizes fundamentadas no mercado e na qualificação dos profissionais e está alinhado aos planos estratégicos da empresa. A consolidação do Plano de Cargos e Salários é outro fator positivo para os colaboradores da SINOBRAS. Através de um plano bem estruturado, a empresa proporciona

aos profissionais uma ideia clara de onde ele pode chegar. Isto é um estímulo para o colaborador que conhece suas possibilidades relativas a cargo, remuneração, função e desenvolvimento na empresa.

CARGOS

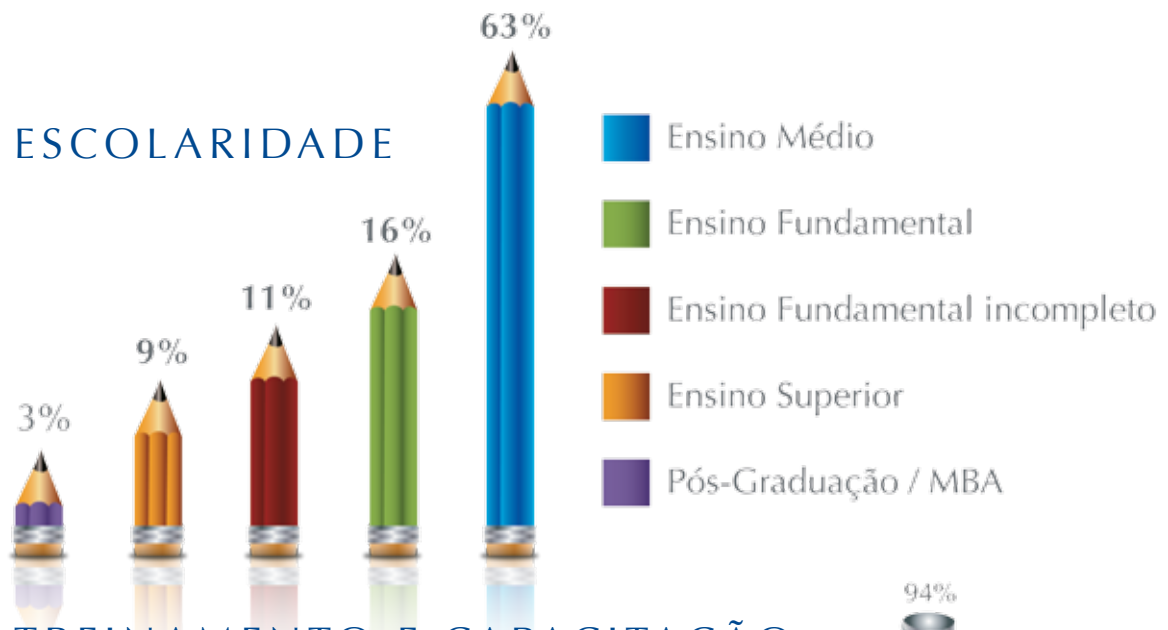


PREMIAÇÃO POR RESULTADO

O Programa de Premiação por Resultado da SINOBRAS tem como objetivo desafiar e reconhecer, de forma diferenciada, o desempenho das equipes, proporcionando um ambiente participativo e de melhoria contínua nos resultados operacionais, através do estabelecimento de metas, que possam estimular o compartilhamento de ganhos adicionais para a empresa e seus colaboradores.

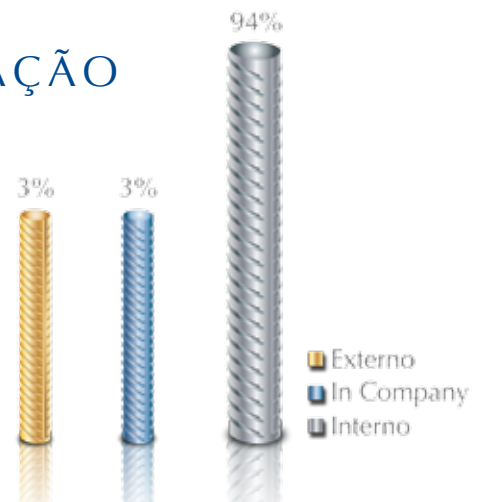


ESCOLARIDADE



TREINAMENTO E CAPACITAÇÃO

Capacitar pessoas para as atividades que elas desempenham e para uma carreira promissora é fundamental para o crescimento de qualquer organização. Sabendo disto, a SINOBRAS possibilita aos profissionais, que integram o seu quadro de colaboradores, a oportunidade de evoluir profissionalmente através de treinamentos e oportunidades de capacitação.



PROGRAMA JOVEM APRENDIZ

O treinamento e a formação dos profissionais estão entre as prioridades da SINOBRAS, por isso, a empresa é engajada no Programa Jovem Aprendiz, que incentiva a contratação de jovens entre 14 e 24 anos, inscritos em escolas de aprendizagem técnico profissionais. A empresa aloca os aprendizes em suas diferentes áreas: Recursos Humanos, Contabilidade, Almoxarifado, Expedição, Suprimentos, Jurídico, Segurança Patrimonial e Serviços Gerais e contribui, assim, para o seu desenvolvimento profissional, inserindo-os no mercado.

O foco da empresa é fortalecer o potencial de cada jovem, contribuindo com a sua formação técnica e comportamental, pois ao entrar em um curso técnico, o jovem está se capacitando e tem a chance de se tornar um profissional efetivo da empresa.

Caso tenha um bom desempenho em sua função, o mesmo pode ser efetivado e passa a fazer parte do quadro de colaboradores.



PROGRAMA ENGENHEIRO JR.

Para contribuir com a formação de profissionais qualificados e comprometidos com a construção de um novo cenário no mercado de trabalho, a SINOBRAS implementou o Programa de Treinamento para Engenheiro Júnior, que capacita profissionais recém-formados em Engenharia nas áreas de Mecânica, Elétrica e Metalurgia, com o objetivo de desenvolver seus conhecimentos. Eles terão contato com as práticas industriais e processos de produção de aço na siderúrgica. Inicialmente, todos passam por

todas as áreas produtivas da empresa, para uma ambientação geral, onde, em seguida, cumprem um roteiro de atividades desenvolvido por profissionais que serão sua referência durante todo o estágio, em cada célula da empresa.

Após esse período de, aproximadamente, três meses, eles são alocados em uma determinada área onde irão vivenciar o cotidiano daquele processo específico acompanhando, inclusive, as atividades realizadas no turno de revezamento. Como conclusão, após um ano de atividades, cada engenheiro desenvolverá um projeto dentro de sua área de atuação, mostrando seu desenvolvimento profissional.





A worker in a green shirt and white hard hat is seen from the back, looking towards a large industrial facility with complex piping and structures. The worker's shirt has a logo and text on the back. The background is slightly blurred, emphasizing the worker in the foreground.

SEGURANÇA



SAÚDE E SEGURANÇA

QUALIDADE DE VIDA E AMBIENTE SEGURO DE TRABALHO

Os colaboradores são o grande valor da SINOBRAS. Por isso, as ações e os esforços para desenvolver e manter saúde e segurança no trabalho são uma constante em todas as áreas da empresa. O trabalho seguro está acima de qualquer objetivo da instituição. Esta frase guia o dia a dia e a rotina de trabalho na empresa, integrando a política da SINOBRAS. Nesta concepção, o Serviço Especializado de Segurança e Medicina do Trabalho (SESMT) tem papel fundamental na assistência, na conscientização, fiscalização e assessoria em todas as áreas da empresa.

O SESMT conta com uma equipe multidisciplinar, formada por um médico do trabalho, enfermeiros, técnicos e engenheiros de segurança. A infraestrutura é composta por ambulatório e ambulância, assegurando a qualidade de vida e segurança para cada colaborador em tempo integral.



DESENVOLVENDO BOAS PRÁTICAS DE SEGURANÇA

São desenvolvidas ações de segurança em tempo integral, orientando os colaboradores quanto aos cuidados em cada

atividade realizada na usina e da necessidade do uso das ferramentas de proteção como os Equipamentos de Proteção Individual (EPI's).

SEGURANÇA

Esta é uma prática diária na SINOBRAS. Para tanto, ferramentas de segurança e debates sobre o tema são formas amplamente utilizadas pelos gestores para desenvolver e compartilhar as boas práticas de segurança, saúde e prevenção de acidentes.



FERRAMENTAS

- Integração e ambientação de novos colaboradores e terceirizados
- Entrega, controle e monitoramento de EPI's
- Inspeção de segurança
- Análise e investigação de acidente de trabalho
- Notificação e interdição
- Relatório de quase acidente
- Análise preliminar de risco
- Diálogo Diário de Segurança (DDS)
- Análise de acidentes com danos materiais
- Sistema de bloqueio
- Programa de Controle de Energias Perigosas (PCEP)

Segurança é a gente que faz.





COMUNIDADE



Fomentando e desenvolvendo a política de desenvolvimento humano, a SINOBRAS criou, em 2008, o SINOBRAS em Ação, um programa de voluntariado formado pelos colaboradores. Seu objetivo principal é realizar ações junto à comunidade que contribuam para a diminuição do impacto das desigualdades sociais, estimulando nos colaboradores, e em suas famílias, o envolvimento voluntário em ações sociais.

As ações do programa contam com o engajamento dos colaboradores que atuam nas mais diversas áreas. As atividades incluem campanhas de conscientização, apoio à gestantes, inclusão digital, arrecadação de alimentos, além de diversas ações sociais e ambientais.

Ainda na área de desenvolvimento humano, a SINOBRAS atua em parceria com o Instituto WMA, do Grupo Aço Cearense, desenvolvendo o Programa Minha Comunidade é Mais com o objetivo de contribuir para o desenvolvimento

social, educacional, esportivo, cultural e ambiental de cada comunidade atendida. O intuito é ampliar o conhecimento e o desenvolvimento dos moradores dessas regiões.

ALGUNS PROJETOS





Plante Vida: plante uma árvore



Sipatinha



Campanha Natal Feliz



Inclusão Digital



Projeto Gerando Vida

FOMENTANDO A ARTE DE FAZER O BEM

A SINOBRAS atua ativamente em prol da comunidade, sendo grande incentivadora do crescimento econômico de Marabá e região, vem no compasso de sua implantação e operação realizando e apoiando trabalhos que desenvolvem a comunidade de sua área de atuação em diferentes frentes. O apoio dado às crianças atendidas pela Fundação de Assistência à Criança e ao Adolescente (FUNCAD) é uma dessas ações. Responsável por atender cerca de 660 crianças e adolescentes, na cidade, a entidade atua junto às famílias com o objetivo de dar condições de educação através da Educação Infantil, da música e do esporte.

O desenvolvimento cultural também está em foco, por isso, a empresa é patrocinadora da Companhia de Dança Yaguara, que atende 72 bailarinos, entre crianças e adolescentes. O trabalho do grupo visa fomentar e, ao mesmo tempo, preservar a regionalidade amazônica. Com os recursos voltados para a companhia, os bailarinos têm a oportunidade de participar de festivais nacionais, representando o Pará e levando a cultura do estado.

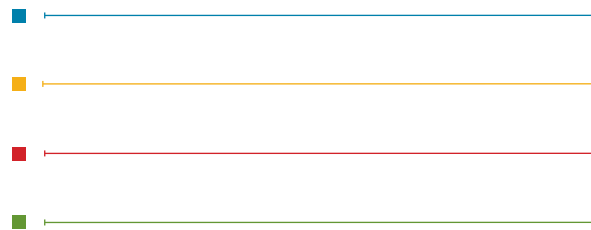
O esporte também está no projeto da SINOBRAS sendo a empresa uma das patrocinadoras do Águia de Marabá Futebol Clube, a maior expressão do futebol no município.

Com o intuito de incentivar projetos que estejam de acordo com o desenvolvimento da cidade, a siderúrgica ainda patrocina a Fundação Zoobotânica de Marabá, que coordena o Parque

Zoobotânico de Marabá (PZM). A Fundação realiza trabalhos de conscientização ambiental, preservação e tratamento de algumas espécies animais e vegetais.

Estas ações alimentam o desejo da SINOBRAS de contribuir para o desenvolvimento e a melhoria contínua da região onde está inserida.

APOIOS





Águia de Marabá
Futebol Clube



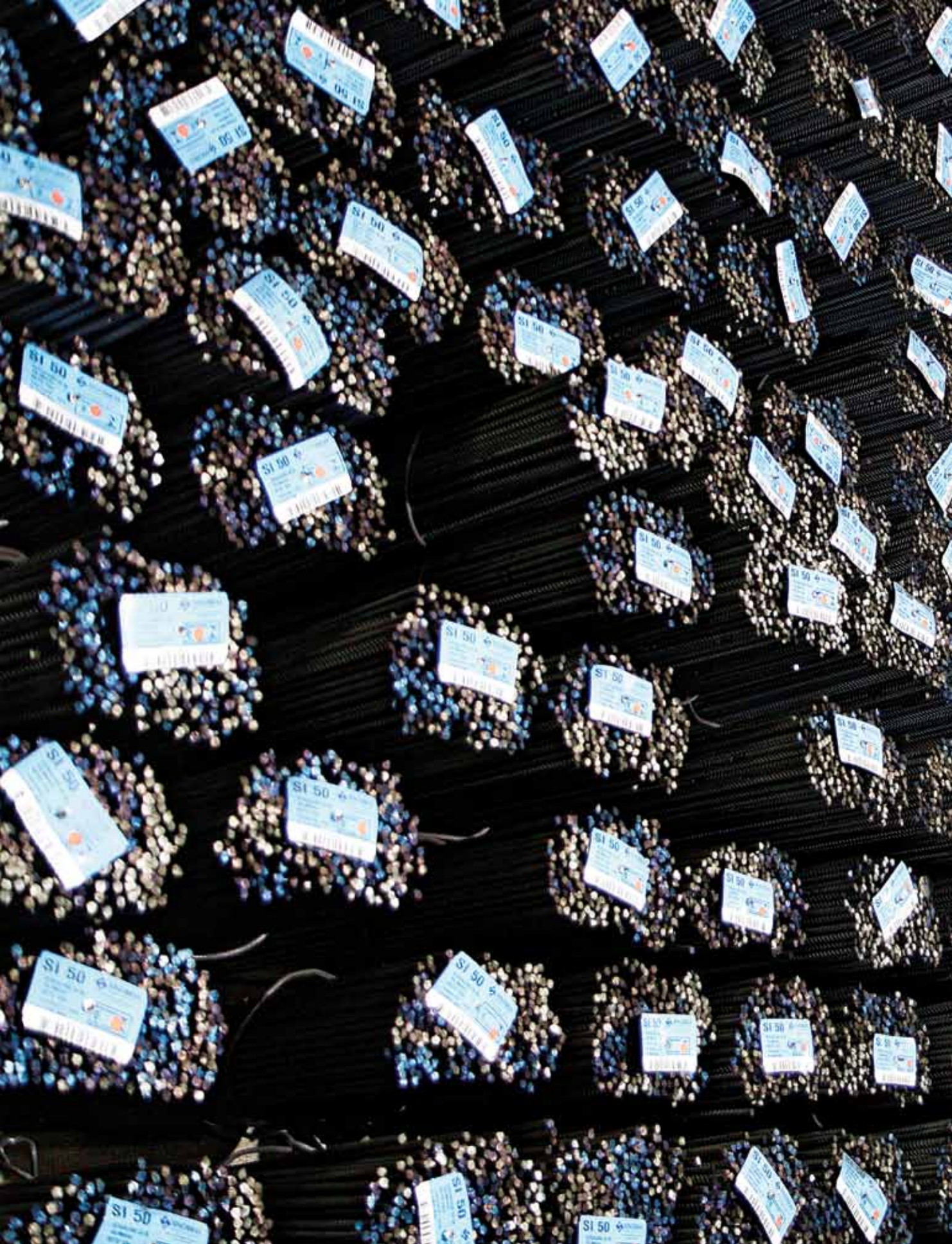
Fundação de Assistência à
Criança e ao Adolescente
(FUNCAD)



Companhia de Dança
Yaguara



Fundação Zoobotânica
de Marabá (FZM)





CADEIA DE VALOR

FORNECEDORES

Valorização da região

A preocupação da SINOBRAS em desenvolver a região vai muito além do apoio às questões socioambientais. Está presente em iniciativas voltadas à conscientização de seus fornecedores para questões relativas à excelência do negócio e do compartilhamento de compromisso sustentável, seguindo as premissas da empresa. Com o objetivo de apoiar ações que trabalhem em prol do desenvolvimento dos fornecedores de serviços e produtos em sua região de atuação, a SINOBRAS é mantenedora do Programa de Desenvolvimento de Fornecedores (PDF), coordenado pela Federação das Indústrias do Pará (FIEPA).

Apoiadora do trabalho realizado pelo PDF no estado, a siderúrgica vem realizando desde o início de sua implantação em Marabá, atividades

voltadas para o crescimento das empresas no que tange a qualidade e o aprimoramento. Criado há dez anos, o PDF tem como principal objetivo desenvolver as empresas paraenses atendendo desde micro até grandes empresas de setores diversos tais como o da construção civil, comércio e indústria em geral. A capacitação de empresários e trabalhadores, além da promoção e divulgação das entidades de classe e fornecedores e, ainda, a assessoria aos negócios das empresas atendidas formam o tripé de ações realizadas pelo PDF.

■ Realização

de curso e palestras, para fornecedores, voltadas para aspectos da qualidade, saúde e segurança.

■ Projeto

de estruturação de grupos de fornecedores por linha de produtos para fomentar o comércio local.

■ Visita técnica

da equipe de engenharia para orientação e desenvolvimento dos fornecedores.

■ Apoio

no evento do PDF para criação da primeira câmara Setorial de Marabá



■ Encontro de fornecedores

de vários segmentos do comércio, da indústria e da prestação de serviços que atuam como fornecedores da SINOBRAS ou não.

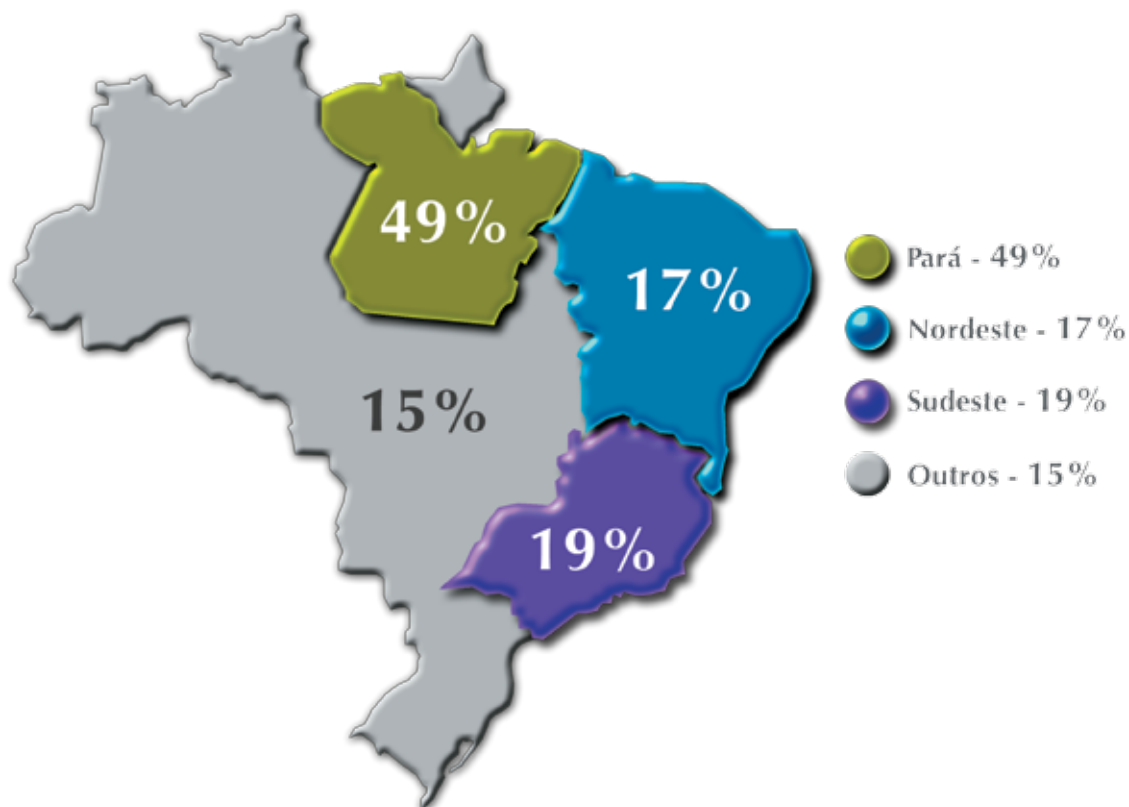
Cientes da complexidade e dos riscos que o processo de fornecimento de insumos, matérias-primas e serviços representa para o processo de fabricação e para o crescimento sustentável, a SINOBRAS desenvolveu o processo de qualificação interno, determinando diretrizes de qualidade, saúde, segurança e meio ambiente para os fornecedores.

Neste sentido, são realizadas rodadas de negócio, encontro com fornecedores e câmaras setoriais. Potencializando a sustentabilidade na cadeia complexa de negócios do setor siderúrgico, de acordo com o planejamento estratégico de suprir as demandas da fábrica

e impulsionar o mercado para a criação de oportunidades de novos negócios, aumentando a competitividade e possibilitando a consolidação de parcerias duradouras.



COMPRAS POR ESTADO



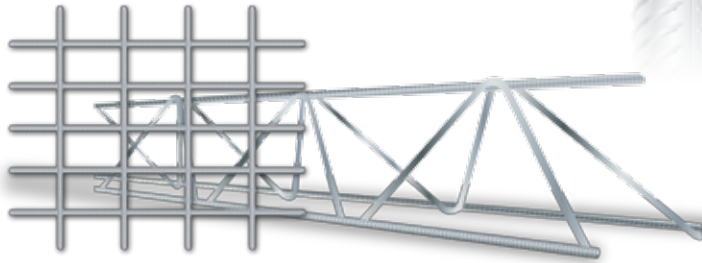
CLIENTES

Relação de confiança

A consolidação dos produtos SINOBRAS no mercado é o reflexo do investimento em alta tecnologia e mão de obra especializada para assegurar a qualidade de cada um de seus produtos. Estabelecer uma relação de confiança com seus clientes, através da garantia de estar oferecendo um produto com a mais alta confiabilidade do mercado é fator essencial para a SINOBRAS.



Trefilados
4%

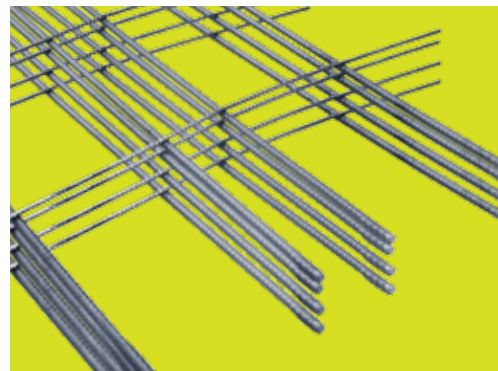
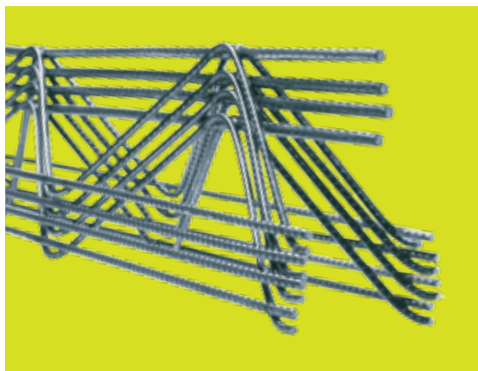


Visando um relacionamento direto, rápido e confiável, a SINOBRAS disponibiliza o serviço de Assistência Técnica a seus clientes. A equipe busca a proximidade com os clientes, representando-os e relatando suas necessidades às áreas de produção. Esse relacionamento direto atende às expectativas dos clientes, encurtando distâncias e fidelizando cada vez mais essa relação.



Responsabilidade pelo produto

A certificação de produtos de uma empresa é a demonstração formal de que a fabricação está devidamente autorizada e que atende aos requisitos de normas ou regulamentos técnicos específicos de sua conformidade. Neste sentido, a SINOBRAS é auditada periodicamente para manutenção da certificação do seu mix de produtos, que inclui os vergalhões SI 50 e SI 60, além de fio-máquina, barra mecânica, treliças, telas eletrossoldadas, telas para coluna, arames lisos e arames recozidos.



O Bureau Veritas Certification – BV realiza as auditorias de certificação e concede o selo de conformidade dos produtos. Após a aprovação, a produção recebe o selo do Instituto Nacional de Metrologia, Normalização e Qualidade Industrial (INMETRO). Depois disso, está acreditada pelo Instituto e apta a ser disponibilizada no mercado e usada em qualquer obra civil. Isto significa garantia de qualidade para o fabricante e para o consumidor.



GOVERNO E SOCIEDADE

A SINOBRAS acredita que uma empresa sustentável movimenta positivamente a sociedade e todos os processos que a envolvem. Esse movimento inclui, além da geração de empregos, a contribuição

gerada pelos tributos pagos pela instituição. Esses recursos baseiam os investimentos do poder público em melhorias e benefícios em prol do bem comum.





EXPEDIENTE

Coordenação

- Siderúrgica Norte Brasil S.A (SINOBRAS)

Texto e Pesquisa

- Juliane Ellem Brito da Costa (**Sustentabilidade SINOBRAS**)
- Luciane Ramos (**Comunicação SINOBRAS**)

Projeto Gráfico

- Galvão Comunicação
Direção de Criação **Rosenildo Franco**
Direção de Arte **Marcos Venícios**
Ilustração **Edivaldo Batalha**
Assistente de Arte **Alan Pantoja**
Revisão **Léa Fernandes**
Jornalista Responsável **Luciane Ramos DRT-RS 12430**

Imagens

- Banco de Imagens SINOBRAS

Impressão

- Gráfica Santa Marta

Tiragem

- 3.000 exemplares

Este relatório foi composto utilizando a tipografia Optima para titulação e texto corrido.

Capa impressa em Duo Design 350 g/m² e miolo no papel Couche 170 g/m².



www.sinobras.com.br

USINA

RODOVIA PA 150 km 425, DISTRITO INDUSTRIAL
68.508-970 MARABÁ, PA
TEL: (94) 2101-3600
FAX: (94) 2101-3636

COMERCIAL

RUA ANTÔNIO POMPEU, 1900
60.040-001 CENTRO, FORTALEZA, CE
TEL: (85) 4011-1333
FAX: (85) 4011-1427